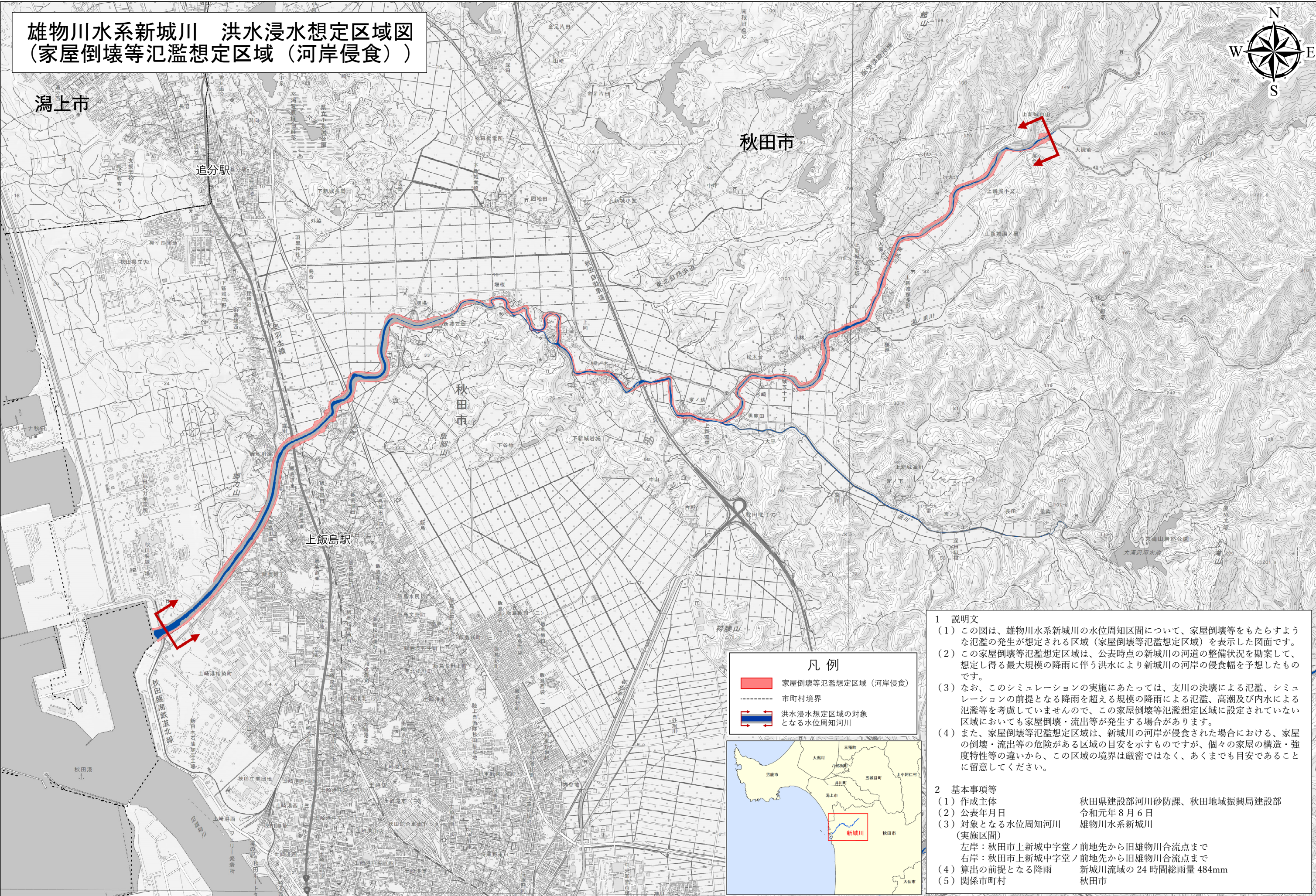


# 雄物川水系新城川 洪水浸水想定区域図 (家屋倒壊等氾濫想定区域 (河岸侵食))

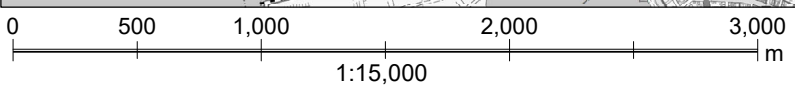


### 凡例

- 家屋倒壊等氾濫想定区域 (河岸侵食)
- 市町村境界
- 洪水浸水想定区域の対象となる水位周知河川



- ### 1 説明文
- (1) この図は、雄物川水系新城川の水位周知区間について、家屋倒壊等をもたらすような氾濫の発生が想定される区域 (家屋倒壊等氾濫想定区域) を表示した図面です。
  - (2) この家屋倒壊等氾濫想定区域は、公表時点の新城川の河道の整備状況を勘案して、想定し得る最大規模の降雨に伴う洪水により新城川の河岸の侵食幅を予想したものです。
  - (3) なお、このシミュレーションの実施にあたっては、支川の決壊による氾濫、シミュレーションの前提となる降雨を超える規模の降雨による氾濫、高潮及び内水による氾濫等を考慮していませんので、この家屋倒壊等氾濫想定区域に設定されていない区域においても家屋倒壊・流出等が発生する場合があります。
  - (4) また、家屋倒壊等氾濫想定区域は、新城川の河岸が侵食された場合における、家屋の倒壊・流出等の危険がある区域の目安を示すものですが、個々の家屋の構造・強度特性等の違いから、この区域の境界は厳密ではなく、あくまでも目安であることに留意してください。
- ### 2 基本事項等
- |                             |                        |
|-----------------------------|------------------------|
| (1) 作成主体                    | 秋田県建設部河川砂防課、秋田地域振興局建設部 |
| (2) 公表年月日                   | 令和元年 8 月 6 日           |
| (3) 対象となる水位周知河川 (実施区間)      | 雄物川水系新城川               |
| 左岸：秋田市上新城中字堂ノ前地先から旧雄物川合流点まで |                        |
| 右岸：秋田市上新城中字堂ノ前地先から旧雄物川合流点まで |                        |
| (4) 算出の前提となる降雨              | 新城川流域の 24 時間総雨量 484mm  |
| (5) 関係市町村                   | 秋田市                    |



【この地図は、国土地理院長の承認を得て、同院発行の電子地形図25000を複製したものである。(承認番号 令元情複、第337号)】